

ศูนย์เรียนรู้ต้นแบบการพัฒนาพื้นที่ต้นแบบการพัฒนาคุณภาพชีวิตตามหลักทฤษฎีใหม่
ประยุกต์สู่ โคก หนอง นา โมเดล
ศูนย์ศึกษาและพัฒนาชุมชนสระบุรี

.....

๑. ผลการจัดทำศูนย์ศึกษาและพัฒนาชุมชนสระบุรีเป็นศูนย์เรียนรู้ต้นแบบการพัฒนาพื้นที่ต้นแบบการพัฒนาคุณภาพชีวิตตามหลักทฤษฎีใหม่ประยุกต์สู่ โคก หนอง นา โมเดล

๑.๑ ด้านการพัฒนาพื้นที่



ก่อนดำเนินการ (สำรวจ ออกแบบ)



ระหว่างดำเนินการ



หลังดำเนินการ

๑.๒ ด้านการพัฒนาฐานเรียนรู้



เศรษฐกิจฐานรากอันภาคและชุมชนพึ่งตนเองได้
ภายในปี ๒๕๖๕ | Change For Good
มูลนิธิเพื่อการพัฒนาที่ยั่งยืน

โครงการพัฒนาพื้นที่ต้นแบบการพัฒนาคุณภาพชีวิต
ตามหลักทฤษฎีใหม่ประยุกต์สู่ “โคก หนอง นา โมเดล”



ศพช. สระบุรี



มิตรภาพเริ่มต้นที่ @ศพช.สระบุรี



1. คนรักน้ำ

ชุดลงใส่ได้ ฝายชะลอน้ำ การทำลูกบอลจุลินทรีย์



2. คนรักนมออร์แกนิก

นำหมัก 7รส ปุ๋ยมูลไส้เดือน เพื่อบำรุงดิน



3. คนมีไฟ

โซล่าเซลล์ที่ใช้สำหรับการเกษตรที่อยู่ห่างไกลไฟฟ้า



4. คนเอาภาพ

เดาเผาถ่านประสิทธิภาพสูง



5. คนรักนกสูง ภาพ

ลูกประคบ ยาหม่อง อนุรักษ์พืชสมุนไพร



11

ฐานเรียนรู้
สู่การปฏิบัติ



6. คนมีน้ำชา

น้ำยาอเนกประสงค์ น้ำหมักรสเปรี้ยว



7. การอนุรักษ์พันธุกรรมพืช

การตอนกิ่ง ทาบกิ่ง เสียบยอด ผิดดา เพาะเมล็ด ฯลฯ



8. หลักกิจกรรมธรรมชาติ

แหล่งรวบรวมความรู้ เรื่องโคก หนอง นา



9. ประมงโพสพ

การปลูกข้าวปลอดสารพิษ



10. คั้นน้าทองคำ

ปลูกผลไม้และผักสวนครัว ให้คนคิดตั้งทองคำ



11. บูรณรักษ์แห่ง

เทคนิคการทำปุ๋ยหมักแห้ง ประหยัด และลดต้นทุน



ศูนย์ศึกษาและพัฒนาชุมชนสระบุรี

เลขที่ 194 หมู่ 9 ต.ต้นตาล อ.แก่งคอย จ.สระบุรี 18260

เว็บไซต์ : training-saraburi.cdd.go.th

โทรศัพท์ 036-357321 โทรสาร 036-357322



๑.๓ ด้านการให้บริการฝึกอบรม

- บริหารจัดการฝึกอบรมเป็นไปตามเป้าหมายที่กำหนด ดังนี้

ที่	โครงการ/กิจกรรม	เป้าหมาย (รุ่น/คน/วัน)	ผลการดำเนินงาน (รุ่น/คน/วัน)
๑	ฝึกอบรมเพิ่มทักษะระยะสั้นการพัฒนากสิกรรมสู่ระบบเศรษฐกิจพอเพียง รูปแบบ โคก หนอง นา โมเดล (พอ.+พอ.กลุ่มงานฯ)	๑/๘๓/๕	๑/๘๖/๕ (สมทบ ๓ คน)
๒	ฝึกอบรมเพิ่มทักษะระยะสั้นการพัฒนากสิกรรมสู่ระบบเศรษฐกิจพอเพียง รูปแบบ โคก หนอง นา โมเดล (ครัวเรือน+จ้างงาน)	๔/๓๘๔/๕	๔/๓๘๕/๕ (สมทบ ๓ คน)
	รวม	๕/๔๖๗/๕	๕/๔๗๓/๕
๓	โครงการพัฒนาหมู่บ้านเศรษฐกิจพอเพียง กิจกรรม : สร้างแกนนำขับเคลื่อนหมู่บ้านเศรษฐกิจพอเพียง	๔/๔๖๐/๕	๔/๔๖๕/๕ (สมทบ ๕ คน)
๔	โครงการพัฒนาหมู่บ้านเศรษฐกิจพอเพียง กิจกรรม : สร้างแกนนำขับเคลื่อนหมู่บ้านเศรษฐกิจพอเพียง (ปรับแผนฯ เพิ่มเติม กลุ่มเป้าหมายเพิ่มเติมจากจังหวัดบุรีรัมย์)	๓/๓๐๐/๕	๓/๓๐๔/๕ (สมทบ ๔ คน)
	รวม	๗/๗๖๐/๕	๗/๗๖๙/๕
	รวมทั้งสิ้น	๑๒/๑,๒๒๗/๕	๑๒/๑,๒๔๒/๕



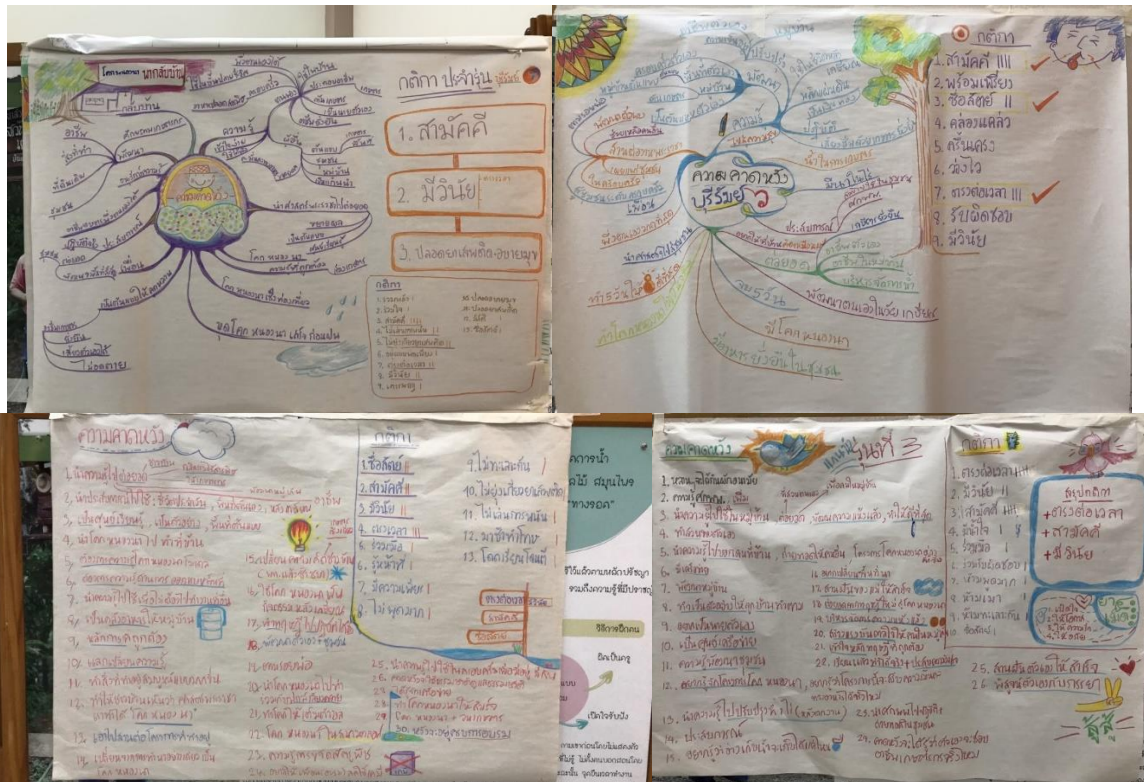
- ผู้เข้ารับการฝึกอบรมได้รับความรู้ ทักษะ ประสบการณ์ มีความตระหนักถึงความสำคัญของการน้อมนำหลักปรัชญาของเศรษฐกิจพอเพียง และการพัฒนาคุณภาพชีวิตตามหลักทฤษฎีใหม่ประยุกต์สู่ โคก หนอง นา โมเดล ดังนี้

ความประทับใจของผู้เข้ารับการฝึกอบรมจากการดำเนินกิจกรรม

กระบวนการฝึกอบรมของศูนย์ศึกษาและพัฒนาชุมชนสระบุรี ได้รับความร่วมมือจากภาคีเครือข่ายที่มีความรู้ ความสามารถ ทักษะ ประสบการณ์ตามหลักกิจกรรมธรรมชาติ วิทยากรปราชญ์ชุมชน ประกอบด้วยเครือข่ายกิจกรรมธรรมชาติสวนล้อมศรีรินทร์ นำโดย อ.บุญล้อม เต่าแก้ว และเครือข่ายหนองกระโดนมน ความประทับใจ และความภาคภูมิใจจึงค่อย ๆ ถูกสร้างขึ้นจากการดำเนินแต่ละกิจกรรม และจะชัดเจนในช่วงสรุปกิจกรรมต่าง ๆ

- ในวันที่แรกของการอบรม ผู้เข้าอบรมจะเข้าสู่กระบวนการละลายพฤติกรรม แบ่งกลุ่มสี่ รั้วผ้าสี่ รวมถึงการ check in รายบุคคล

กิจกรรมย่อย check in รายบุคคลหรือกระบวนการรับฟังความคาดหวังนั้นผู้เข้าอบรมจะได้บอกความต้องการ ความมุ่งหวัง ในการเข้าร่วมอบรมซึ่งคำตอบที่ได้รับนั้น คือ ทั้งเพื่อตนเอง ครอบครัว ชุมชน สังคม และประเทศชาติ



และจัดกิจกรรม check out ในวันที่สุดท้ายของการฝึกอบรมก่อนพิธีปิดเพื่อรับฟังเสียงสะท้อนจากการเข้าอบรมตามโครงการ ตัวอย่าง ความคิดเห็นความรู้สึกในการ check out โดยสรุปดังต่อไปนี้

๑. ประทับใจในตัววิทยากรที่มีองค์ความรู้ ทักษะ ประสบการณ์ และมีทักษะการถ่ายทอดได้ดีมาก ๆ
๒. ความรู้ที่ได้เป็นความรู้ใหม่ที่จะนำกลับไปใช้ในพื้นที่ของตนเอง
๓. ประทับใจกระบวนการฝึกอบรมทั้งหมดที่ไม่เคยเจอจากที่ไหนมาก่อน
๔. ไม่คิดว่าจะมีหน่วยงานจัดการอบรมแบบนี้ ที่จริงจัง ที่ต้องตื่นตีสี่และอบรมเสร็จสามทุ่มแทบทุกวัน
๕. รู้สึกคุ้มค่ามากที่มา แม้จะต้องขาดรายได้ไปหลายวัน

๖. รู้สึกมีความสุขแม้จะเหนื่อยมากก็ตาม และได้เพื่อนใหม่เพิ่ม
(การ check in-check out เป็นกระบวนการที่เกี่ยวข้องกับ ‘การฟัง’ ซึ่งส่งผลต่อความรู้สึกอุ่นใจ ประทับใจ
ของเจ้าของเสียงที่ถูกได้ยิน)

ภาพจากกิจกรรม

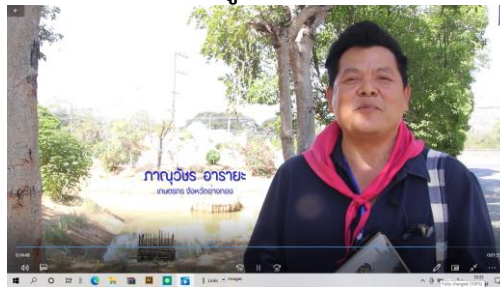


- นอกจากกิจกรรม check in - check out ความประทับใจยังปรากฏชัดเจนในวันทำกิจกรรมลง
แปลงฝึกปฏิบัติ โคก หนอง นา และกิจกรรมหาอยู่หากิน ที่ผู้เข้าอบรมได้สะท้อนผ่านการแสดงความรู้สึก
ในขณะ สรุปลงกิจกรรม ดังตัวอย่างต่อไปนี้

๑. กิจกรรมหาอยู่หากินทำให้ย้อนคิดถึงวัยเด็กและความเป็นอยู่แบบเดิม ๆ
๒. รู้สึกประทับใจในตัวกิจกรรมที่เป็นภาพจำลองทำให้ตระหนักถึงยามขาดแคลนและวิกฤตได้เป็น
อย่างดีและทำให้เห็นว่า แม่วิกฤตเราก็รอดได้หากทำ โคก หนอง นา โมเดล
๓. รู้สึกประทับใจในการช่วยเหลือเกื้อกูล และการแบ่งปัน
๔. กิจกรรมทั้งสนุกและทำให้เห็นประโยชน์ของการมีสวน มีของกินไว้รอบ ๆ บ้าน



ตัวอย่างความประทับใจจากคลิปวิดีโอของตัวแทนผู้เข้าอบรมในช่วงพิธีปิด



“รู้สึกประทับใจมากครับ ประทับใจวิทยากรที่ล้วนแต่มีองค์ความรู้และสอนให้เราใช้ชีวิตในช่วง covid-๑๙...”



“ศาสตร์ของพ่อจะช่วยพี่น้องประชาชนได้ทั่วประเทศ... ชาวชัยนาท เรามาทั้งร้อย เราก็จะต้องทำให้สำเร็จทั้งร้อย”



“โครงการโคก หนอง นา โมเดล จะทำให้พวกเราอยู่รอดในสังคม ในสภาวะวิกฤต ขอให้พวกเราที่มาอบรม รัก สามัคคีเกาะกลุ่มกันไว้ช่วยเหลือกันไว้และนำความรู้ที่ได้อบรมไปเผยแพร่ให้ชุมชนชาวบ้าน..เหมือนกับที่เราได้ ความรู้ เพื่อฝ่าฟันอุปสรรคไปด้วยกัน

ความประทับใจจากแบบประเมินในวันสุดท้ายของกิจกรรม

ด้านความรู้/ ประสบการณ์/ ทักษะ ผู้เข้ารับการฝึกอบรมประเมินตนเองว่ามีความรู้ความเข้าใจเพิ่มมากขึ้น โดยเปรียบเทียบจากผลการประเมินก่อนการฝึกอบรมและหลังฝึกอบรม เพิ่มจากระดับน้อย-ปานกลาง เป็นระดับมาก ความรู้ที่ได้รับสามารถนำความรู้ไปใช้ประโยชน์ได้ในระดับมาก-มากที่สุด และมีความพึงพอใจต่อการบริหารโครงการอยู่ในระดับมาก-มากที่สุดในทุกประเด็น นอกจากนี้ยังได้แสดงความคิดเห็นเพิ่มเติม ดังนี้

- ความรู้ที่ได้เป็นความรู้ใหม่ที่จะนำกลับไปใช้ในพื้นที่ของตัวเอง
- ได้รับความรู้จากการปฏิบัติอย่างเป็นขั้นเป็นตอนที่ชัดเจน เข้าใจง่ายและปฏิบัติได้จริง
- ได้เรียนรู้ในเรื่องที่ยังไม่เข้าใจ ได้เข้าถึง ต้องขอบคุณโครงการที่ทำให้ได้แลกเปลี่ยนเรียนรู้

เกิดความสมัครสมานสามัคคี

- ได้รับความรู้จากการฝึกปฏิบัติจริง ทั้งกิจกรรมเอามือสามัคคี และฐานเรียนรู้ต่าง ๆ ได้แก่ การขยายพันธุ์พืช การทำปุ๋ยหมัก การทำน้ำหมักสจ๊วต การทำน้ำยาอเนกประสงค์ การทำยาหม่อง การใช้โซล่าเซลล์เพื่ออำนวยความสะดวกในการทำการเกษตร เป็นต้น
- เป็นโครงการที่มุ่งเน้นให้คนมีความรู้เกี่ยวกับหลักปรัชญาของเศรษฐกิจพอเพียงควบคู่ไปกับการมีระเบียบวินัย
- อยากให้มีการฝึกอบรมโครงการนี้ให้กลุ่มเป้าหมายเดิมอีก เพื่อเป็นการทบทวนความรู้เดิมและเป็นการเสริมความรู้ใหม่ๆ
- เป็นโครงการฝึกอบรมที่มีความสนุกและยังได้รับความรู้
- คิดว่าเป็นโครงการฝึกอบรมที่ดีมาก อยากให้มีโครงการนี้อีก เพื่อขยายผลให้กับผู้ที่สนใจจะน้อมนำหลักของปรัชญาเศรษฐกิจพอเพียงไปปฏิบัติ ได้มีความรู้ความเข้าใจอย่างลึกซึ้งก่อนลงมือทำ
- เป็นโครงการที่เสริมสร้างความมีระเบียบวินัยให้กับผู้เข้ารับการอบรม

ด้านวิทยากร และการบริหารจัดการ

- ประทับใจในตัววิทยากรที่มีความรู้จริง ๆ
- วิทยากรและเจ้าหน้าที่ทุกคนน่ารักมีความเป็นกันเอง ดูแลและเอาใจใส่ผู้เข้าร่วมอบรมได้ดีมาก
- วิทยากรและเจ้าหน้าที่ปฏิบัติหน้าที่ได้ดี ครูพาทำมีความรู้ความเชี่ยวชาญ
- ประทับใจและขอขอบคุณวิทยากรและเจ้าหน้าที่ศูนย์ศึกษาและพัฒนาชุมชนสระบุรี ที่ตั้งใจต้อนรับและให้บริการและปฏิบัติต่อผู้เข้ารับการอบรมเสมือนเพื่อนและคนในครอบครัว
- ประทับใจศูนย์ศึกษาและพัฒนาชุมชนสระบุรีจัดทำโครงการได้ดีมาก เป็นโครงการที่ดี สร้างความรักสามัคคี ระเบียบวินัย ให้กับเครือข่ายของผู้ที่มีความตั้งใจจะสืบสานศาสตร์พระราชารักษา
- มีความภูมิใจที่ได้มาอบรมกับเจ้าหน้าที่ศูนย์ศึกษาและพัฒนาชุมชนสระบุรี และเครือข่ายกิจกรรมธรรมชาติสวนล้อมศรีรินทร์/หนองกระโดนมน ทุกคน
- สถานที่ในการฝึกอบรมมีความพร้อมเหมาะสม สะอาดสวยงาม ทั้งในด้านห้องฝึกอบรม ห้องอาหาร สถานที่ฝึกปฏิบัติเอามือสามัคคีที่ตบใจทยัลละห้องพัก



* ข้อความจากกลุ่มเป้าหมายที่เข้าฝึกอบรมฯ ที่สื่อออกมาจากรูปแบบ กระบวนการฝึกอบรมและการมีผลลัพธ์ที่เกิดขึ้นจริง ๆ จากการลงมือปฏิบัติ

๑.๔ ด้านการให้บริการศึกษาเรียนรู้

- ให้บริการ สำหรับกลุ่ม องค์กร และผู้สนใจ เข้ามาศึกษาเรียนรู้ การน้อมนำหลักปรัชญาของเศรษฐกิจพอเพียง และการพัฒนาคุณภาพชีวิตตามหลักทฤษฎีใหม่ประยุกต์สู่ โคก หนอง นา โมเดล เช่น

สมาคมข้าราชการอาวุโสแห่งประเทศไทย



สำนักงานส่งเสริมการศึกษานอกระบบและการศึกษาตามอัธยาศัย



ผู้นำชุมชนและเจ้าหน้าที่สถานีเพาะพันธุ์ไม้สระบุรี



ผู้นำการเปลี่ยนแปลง จากจังหวัดชลบุรี



๒. ความภาคภูมิใจของนายสุรพล ท้าวพรหม ผู้อำนวยการศูนย์ศึกษาและพัฒนาชุมชนสระบุรี ที่ได้เป็นผู้นำในการดำเนินการ

๑) เป็นโอกาสที่มีความภาคภูมิใจมากที่สุดและดีที่สุดในชีวิตการรับราชการมา ๓๕ ปี ของการทำหน้าที่ “ข้าราชการ” ที่มีความชัดเจนมากที่สุด โดยการได้ทำหน้าที่ส่งเสริมกระบวนการเรียนรู้ และการมีส่วนร่วมให้กับประชาชน ให้สามารถพึ่งตนเองได้ เพื่อสร้างความสุขและพัฒนาคุณภาพชีวิตให้กับพี่น้องประชาชน ด้วยน้อมนำหลักปรัชญาของเศรษฐกิจพอเพียงที่เป็นศาสตร์หลักตั้งแต่ระดับปรัชญา ทฤษฎี วิธีปฏิบัติแบบเป็นขั้นเป็นตอน เทคนิค/นวัตกรรม การบริหารแบบคนจน พร้อมทั้งศาสตร์พระราชที่ว่าด้วยด้วยการบริหารจัดการทรัพยากรดิน น้ำ ป่า คน ให้มีเกื้อกูลสัมพันธ์กันสู่ความสมดุลอย่างยั่งยืน ทั้งระดับบุคคล ครอบครัว ชุมชน สังคม ประเทศชาติ และ Change for good ให้กับโลกใบนี้

๒) การบริหารจัดการพื้นที่เพื่อการบริหารจัดการน้ำ ให้เพียงในการทำกิจกรรมตามหลักกิจกรรมธรรมชาติ ด้วยการขุดบ่อ ขุดคลองไส้ไก่ ในการเก็บกักน้ำและบริหารจัดการน้ำ เพื่อให้เป็นศูนย์เรียนรู้ต้นแบบการพัฒนาคุณภาพชีวิตตามหลักทฤษฎีใหม่ ประยุกต์สู่โคก หนอง นา โมเดล ให้เป็นศูนย์เรียนรู้ที่มีความพร้อมทั้งอาคารสถานที่ บุคลากร หลักสูตรฝึกอบรม เครื่องมือ วัสดุ อุปกรณ์ พร้อมทั้งฐานเรียนรู้เพื่อฝึกปฏิบัติให้เกิดทักษะ ๑๑ ฐานเรียนรู้ ให้กลุ่มเป้าหมาย ประชาชนผู้สนใจ ภาคีเครือข่าย สามารถเข้ามาสู่กระบวนการเรียนรู้ได้อย่างเต็มที่ เพื่อนำองค์ความรู้ ทักษะ ประสบการณ์นำไปปรับประยุกต์ใช้ในการยกระดับการพัฒนาคุณภาพชีวิตให้สามารถพึ่งตนเองได้ในทุกวิกฤตและทุกสถานการณ์

๓) การพัฒนาศูนย์ศึกษาและพัฒนาชุมชนสระบุรี ให้เป็นศูนย์เรียนรู้ต้นแบบการพัฒนาคุณภาพชีวิตเป็นต้นแบบการสร้างความมั่นคงทางอาหาร ต้นแบบการพัฒนาดินขาดความอุดมสมบูรณ์โดยการปรุงดินด้วยการเลี้ยงดินให้ดินเลี้ยงพืช ได้แก่ การหมักดิน การปลูกพืชตระกูลถั่วบำรุงดิน เช่น ปอเทือง ถั่วเขียว การปรับปรุงดินด้วยปุ๋ยอินทรีย์ เช่น ปุ๋ยคอก ปุ๋ยหมัก ปุ๋ยหมักแห้ง ปุ๋ยมูลไส้เดือน และสารอินทรีย์อื่นๆ เพื่อให้ดินมีความอุดมสมบูรณ์มีธาตุอาหารที่เพียงพอให้กับพืช เหมาะสำหรับการปลูกป่า ๕ ระดับ และการปลูกไม้ ๓ อย่าง ประโยชน์ ๔ อย่าง มีการใช้เทคนิคการย่ำขี้ชะลอการซึมของน้ำให้รองรับน้ำและเก็บกักน้ำให้ได้มากที่สุด ซึ่งเป็นเทคนิคที่กลุ่มเป้าหมายมีความสนใจเป็นอย่างยิ่ง ที่จะนำไปปรับประยุกต์ใช้ให้เหมาะสมกับภูมิสังคมต่อไป อีกทั้ง เป็นการสร้างห่วงโซ่อาหาร (กุ้ง หอย ปู ปลา) และระบบนิเวศ ที่สมดุลได้เป็นอย่างดี

๔) ภาคภูมิใจที่สามารถขับเคลื่อนให้ประชาชนในชุมชนสามารถพึ่งตนเองและช่วยเหลือตนเองเป็นหลักสำคัญ โดยหลักการมีส่วนร่วมของประชาชน (People Participation) และหลักประชาธิปไตยในการดำเนินการ ยึดหลักภูมิสังคมเป็นตัวตั้งในการพัฒนาพื้นที่ เป็นการสร้างภูมิคุ้มกันให้สังคมชุมชนมีความเข้มแข็งที่เกิดจากการ “ระเบิดจากข้างใน” และ “เข้าใจ เข้าถึง พัฒนา” อย่างแท้จริง ประกอบกับการนำความรู้และเทคโนโลยีมาปรับประยุกต์ใช้อย่างเหมาะสม

๕) ภาคภูมิใจที่สามารถส่งเสริมกระบวนการเรียนรู้ที่เป็นทางรอดให้กับในชุมชน ในสถานการณ์แพร่ระบาดของเชื้อไวรัสโคโรนา ๒๐๑๙ (โควิด-๑๙) ให้มีความมั่นคงทางอาหาร ด้วยการส่งเสริม สนับสนุนให้ครัวเรือนในชุมชนของเทศบาลเมืองทับกวาง ทั้ง ๓๒ ชุมชน ที่อยู่บริเวณรอบศูนย์ศึกษาและพัฒนาชุมชนสระบุรี ได้ปลูกผักสวนครัวสร้างความมั่นคงทางอาหาร สร้างรายได้เพิ่ม มีอาหารที่สะอาดมีคุณค่าไว้บริโภคอย่างเพียงพอ ยกระดับคุณภาพชีวิตและมีความสุข

๓. เป้าจุดเด่นของพื้นที่ในศูนย์ศึกษาและพัฒนาชุมชนสระบุรี ได้แก่

๑) เป็นพื้นที่ต้นแบบการพัฒนาคุณภาพชีวิตตามหลักทฤษฎีใหม่ ประยุกต์สู่ โคก หนอง นา โมเดล ที่สามารถนำเทคนิค “ย่ำซี้” มาใช้ในการฝึกปฏิบัติเอามื้อสามัคคี เพื่อลดการชะล้างพังทลายของดินบริเวณที่ราบเชิงเขา หรือดินกรวดทราย ซึ่งเป็นเทคนิคที่ทำให้กลุ่มเป้าหมายนำไปปรับประยุกต์ใช้จริงในภูมิภาคของตนเอง และเกิดผลลัพธ์ที่ดี โดยสามารถชะลอการซึมของน้ำได้จริง เกิดประโยชน์กับสิ่งมีชีวิตในน้ำ เกิดเป็นต้นทางของห่วงโซ่อาหารที่สำคัญสำหรับประชาชนในชุมชน (กุ้ง หอย ปู ปลา ฯลฯ) เป็นการสร้างความมั่นคงทางอาหารได้อย่างยอดเยี่ยมและยั่งยืน



๒) เป็นการพัฒนาพื้นที่ภายใต้สภาพแวดล้อมที่มีมลภาวะฝุ่นละอองจากโรงงานอุตสาหกรรม มลภาวะเสียงดังจากรถยนต์เนื่องจากที่ตั้งติดถนนมิตรภาพซึ่งมีปริมาณรถวิ่งผ่านจำนวนมากและเสียงดัง จึงลดปัญหามลภาวะดังกล่าวลงด้วยปลูกต้นไม้ที่มีคุณสมบัติจับฝุ่น และซับเสียงตามแนวรั้วให้เป็นแนวกันชน(Buffer zone) ซึ่งสามารถเป็นแบบอย่างในการเรียนรู้และสามารถนำไปปรับประยุกต์ใช้ได้จริง อีกทั้งต้นไม้ที่ปลูกยังสามารถสร้างความพอกิน พอใช้ พออยู่ พอมีพอกิน เกิดความคุ้มค่า สมดุลได้อย่างแท้จริง

๓) สามารถใช้พื้นที่ในศูนย์ศึกษาและพัฒนาชุมชนสระบุรี เป็นพื้นที่สร้างสุขให้ชุมชนอย่างสร้างสรรค์ ด้วยการแบ่งปันพืชผัก ผลไม้ ตลอดจนเมล็ดพันธุ์ผักหลากหลายชนิด ที่ได้พันธุ์ผักและไม้ผลที่ผ่านการวิจัยและพัฒนาพันธุ์มาแล้ว โดยได้รับพระราชทานจากศูนย์พัฒนาพันธุ์พืชจักรพันธ์เพ็ญศิริจังหวัดสระบุรี นำมาปลูกดูแลรักษา เก็บเกี่ยวผลผลิตเพื่อการบริโภคและการขยายพันธุ์ เพื่อใช้ในกิจกรรมตามภารกิจการศึกษาของศูนย์ศึกษาและพัฒนาชุมชนสระบุรี และแบ่งปันให้กับกลุ่มเป้าหมาย และพี่น้องประชาชนบริเวณรอบศูนย์ศึกษาและพัฒนาชุมชนสระบุรี



.....